



BW Hollage e.V. | Sporthalle Bergstraße 18 | 49134 Wallenhorst

An die Abteilungsvorstände, Trainer und  
Übungsleiter von Blau-Weiss Hollage

PRÄSIDIUM

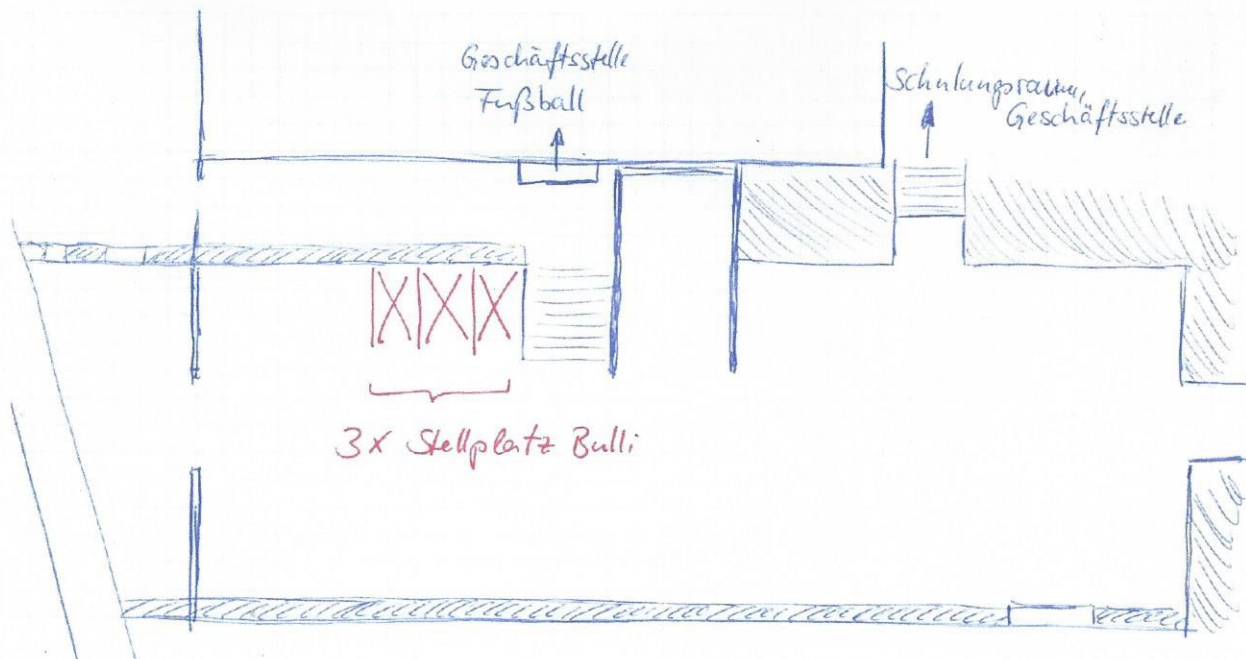
Hollage, Mai 2019

## Nutzungsregeln für die Vereinsbullis von Blau-Weiss Hollage

Liebe Abteilungsvorstände, Trainer und Übungsleiter,

Ab Juni 2019 gelten die nachfolgend aufgeführten, aktualisierten Nutzungsregeln für die Nutzung und Reservierung der Vereinsbullis:

- Ansprechpartner für Reservierungsanfragen ist Tim Wellbrock.
- Reservierungsanfragen ausschließlich per Email ([vereinsbulli@blauweishollage.com](mailto:vereinsbulli@blauweishollage.com)) an Tim gestellt werden. Kurzfristige Anfragen sind, wenn möglich, zu vermeiden. Bei den Anfragen ist folgendes anzugeben: Zielort, Mannschaft / Team, 8er oder 9er Bulli, Fahrer / Ansprechpartner. Außerdem bitte angeben, wann das Fahrzeug abgeholt und wann zurückgebracht wird.
- Alle Reservierungen sind in einem öffentlichen Kalender, der auf unserer Homepage hinterlegt ist, dauerhaft einsehbar: <http://www.blauweishollage.com/wir-ueber-uns/fuhrpark.html>. Durch diese transparente Vergabe sollten sich Diskussionen über „falsche“ Bullivergaben erübrigen.
- Die Fahrzeuge parken ab sofort auf dem Parkplatz neben der alten Turnhalle. Vorgesehen sind die ersten drei Plätze links neben der Treppe zur Fußball Geschäftsstelle:



FUSSBALL | LEICHTATHLETIK | TENNIS | JUDO | VOLLEYBALL | TISCHTENNIS | REHA-SPORT | ALLGEMEINSPORT

Geschäftsstelle  
Sporthalle Bergstraße 18  
49134 Wallenhorst  
Tel. 05407 - 80 398 90  
Fax 05407 - 34 894 88  
eMail [info@blauweishollage.com](mailto:info@blauweishollage.com)

Sparkasse Osnabrück  
IBAN DE69 2655 0105 0005 8772 46  
BIC NOLADE22XXX

Volksbank Bramgau eG  
IBAN DE58 2656 3960 0010 6968 00  
BIC GENODEF1WHO

Steuer-Nr. 65/270/02045

[www.blauweishollage.com](http://www.blauweishollage.com)



BW Hollage e.V. | Sporthalle Bergstraße 18 | 49134 Wallenhorst

## PRÄSIDIUM

- Die Schlüssel befinden sich ab sofort in Schlüsseltresoren, welche im Eingangsbereich der alten Halle / Trainingshalle im Durchgang zur alten Halle angebracht sind. Es handelt sich um Nummerngeschützte Tresore, deren Zugangscodes bei Reservierungen über Tim bekannt gegeben werden. Sollte ein Trainer / Übungsleiter keinen Zugang zu den Räumlichkeiten haben, gebt bitte in der Geschäftsstelle Bescheid, dann wird ein Schlüssel für die Eingangstür für die Person zur Verfügung gestellt.
- Die bekannten Regeln für die Vergabe der Bullis gelten weiterhin
  - Eine Abteilung kann im Vorfeld max. 2 Fahrzeuge an einem Wochenende vorab reservieren, kommt bis zum Donnerstag vor diesem Wochenende keine weitere Anfrage einer anderen Abteilung, kann auch das dritte Fahrzeug von der gleichen Abteilung genutzt werden.
  - Sollte es Überschneidungen bei den Anfragen geben, wird nach Dringlichkeit entschieden. Hier haben Fahrten im Nachwuchsbereich Vorrang vor den Erwachsenen. Gleichzeitig bekommt das Team einen Bulli, das die weitere Fahrt hat. Außerdem haben Vereinsfahrten Vorrang vor eventuell privat angemeldeten Touren (Fahrten, die nicht dem Vereinszweck zuzuordnen sind).
- Für die Privatnutzung der Fahrzeuge werden 30 Cent / km fällig, bei weiteren Fahrten kann alternativ auch ein Gesamtbetrag von 50 Euro gezahlt werden. Im Falle der Privatnutzung sind die Bullis grundsätzlich vollgetankt wieder abzugeben.
- Die allgemeinen Verhaltensregeln hinsichtlich Essen, Trinken und Rauchen im Bulli gelten für uns als selbstverständlich. Die Fahrzeuge sind Gemeinschaftseigentum und auch als solches zu behandeln! Müll ist dementsprechend nach jeder Fahrt mitzunehmen. Sollten Schäden an den Fahrzeugen auffallen, sind diese in das jeweilige Fahrtenbuch einzutragen und an Tim Wellbrock zu melden.
- Aus versicherungstechnischen Gründen dürfen weiterhin nur Personen die Bullis fahren, die mindestens 22 Jahre alt sind (das 22. Lebensjahr also vollendet haben).

Für Rückfragen stehen Tim und das Präsidium gerne zur Verfügung.

Mit freundlichen Grüßen

Bernd Strößner, Präsident BW Hollage

FUSSBALL | LEICHTATHLETIK | TENNIS | JUDO | VOLLEYBALL | TISCHTENNIS | REHA-SPORT | ALLGEMEINSPORT

Geschäftsstelle  
Sporthalle Bergstraße 18  
49134 Wallenhorst  
Tel. 05407 - 80 398 90  
Fax 05407 - 34 894 88  
eMail [info@blauweishollage.com](mailto:info@blauweishollage.com)

Sparkasse Osnabrück  
IBAN DE69 2655 0105 0005 8772 46  
BIC NOLADE22XXX

Volksbank Bramgau eG  
IBAN DE58 2656 3960 0010 6968 00  
BIC GENODEF1WHO

Steuer-Nr. 65/270/02045

[www.blauweishollage.com](http://www.blauweishollage.com)